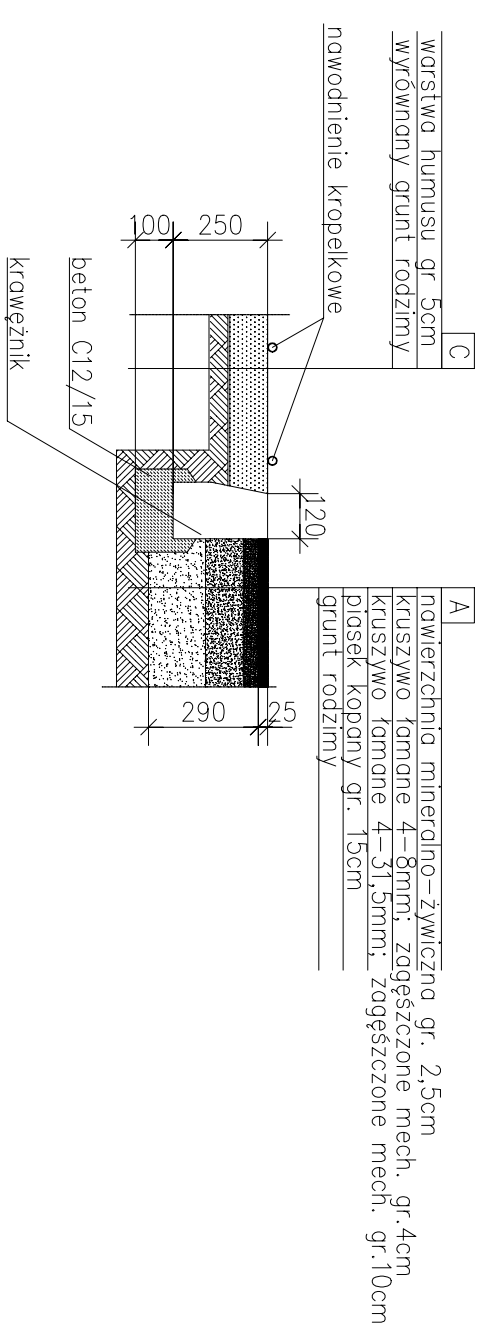
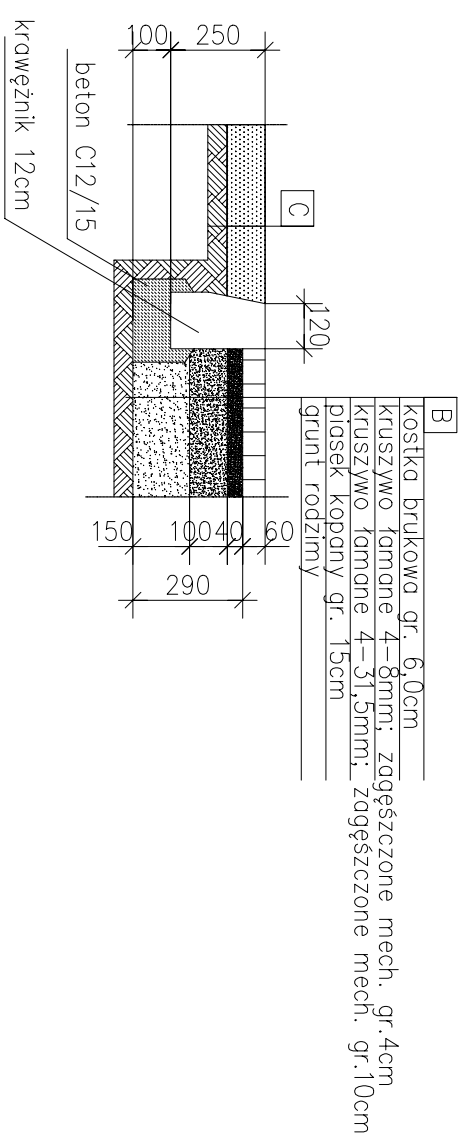


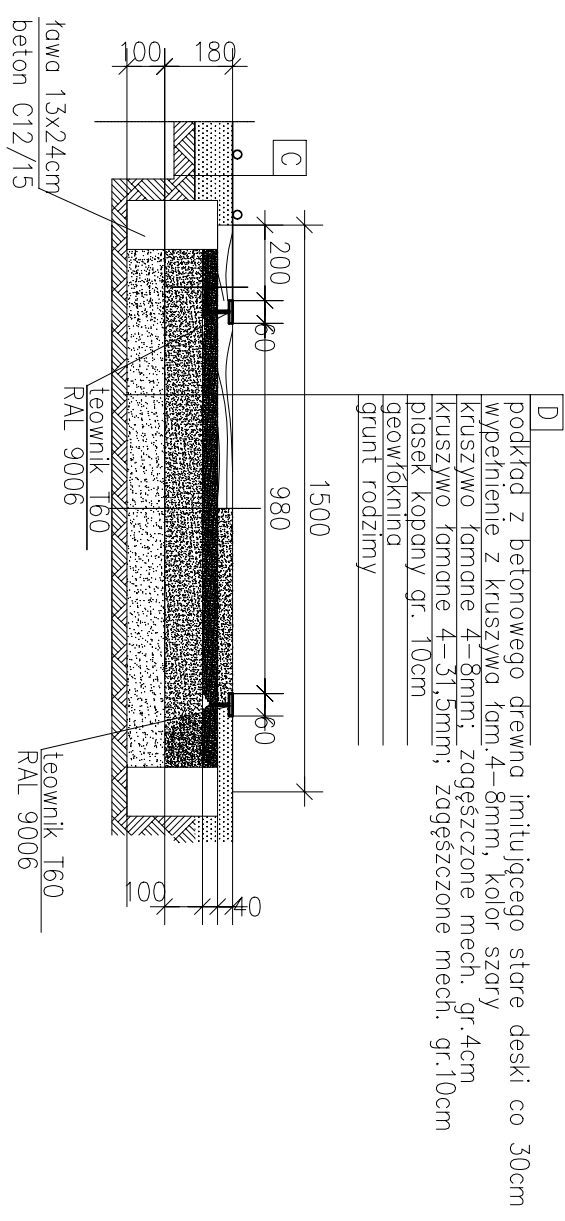
NASADZENIA OZDOBNE/SENSORYCZNE



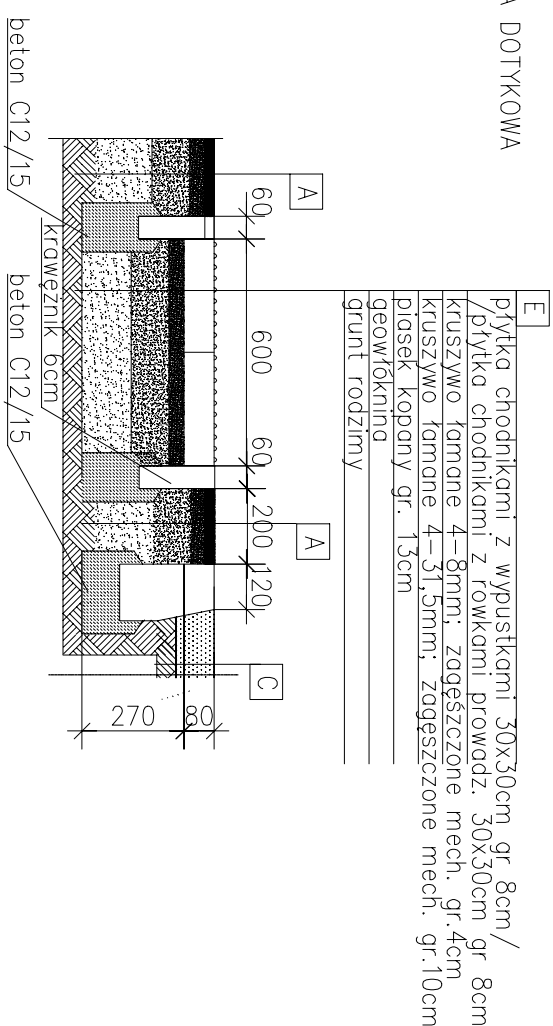
TRAWNIK



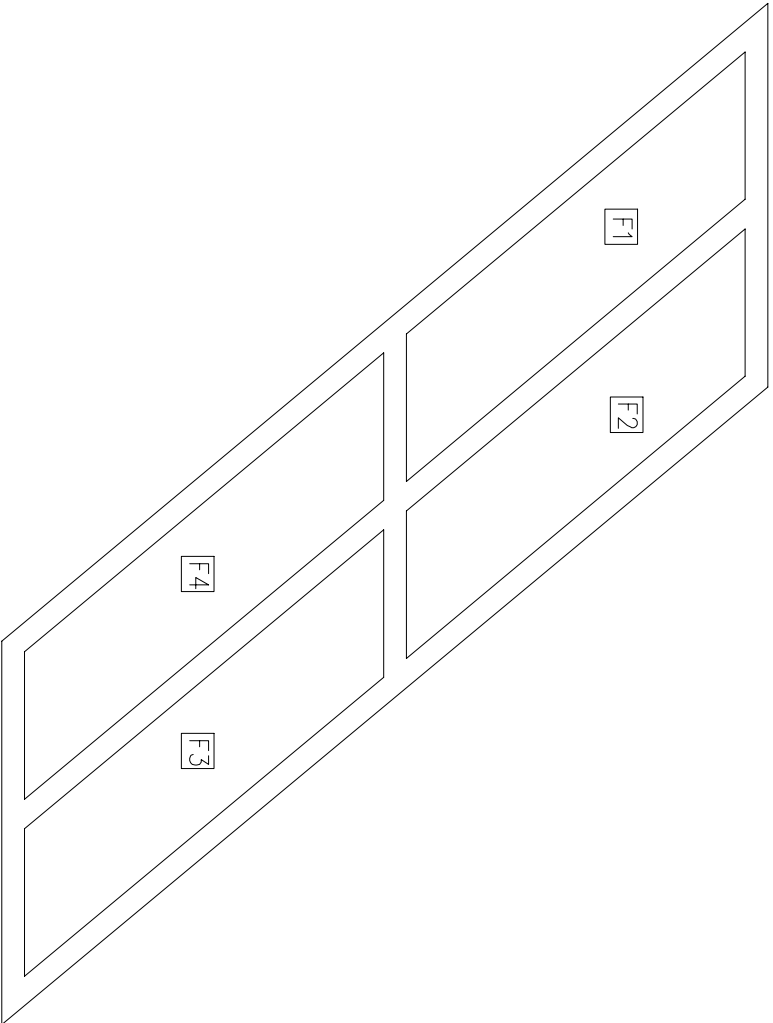
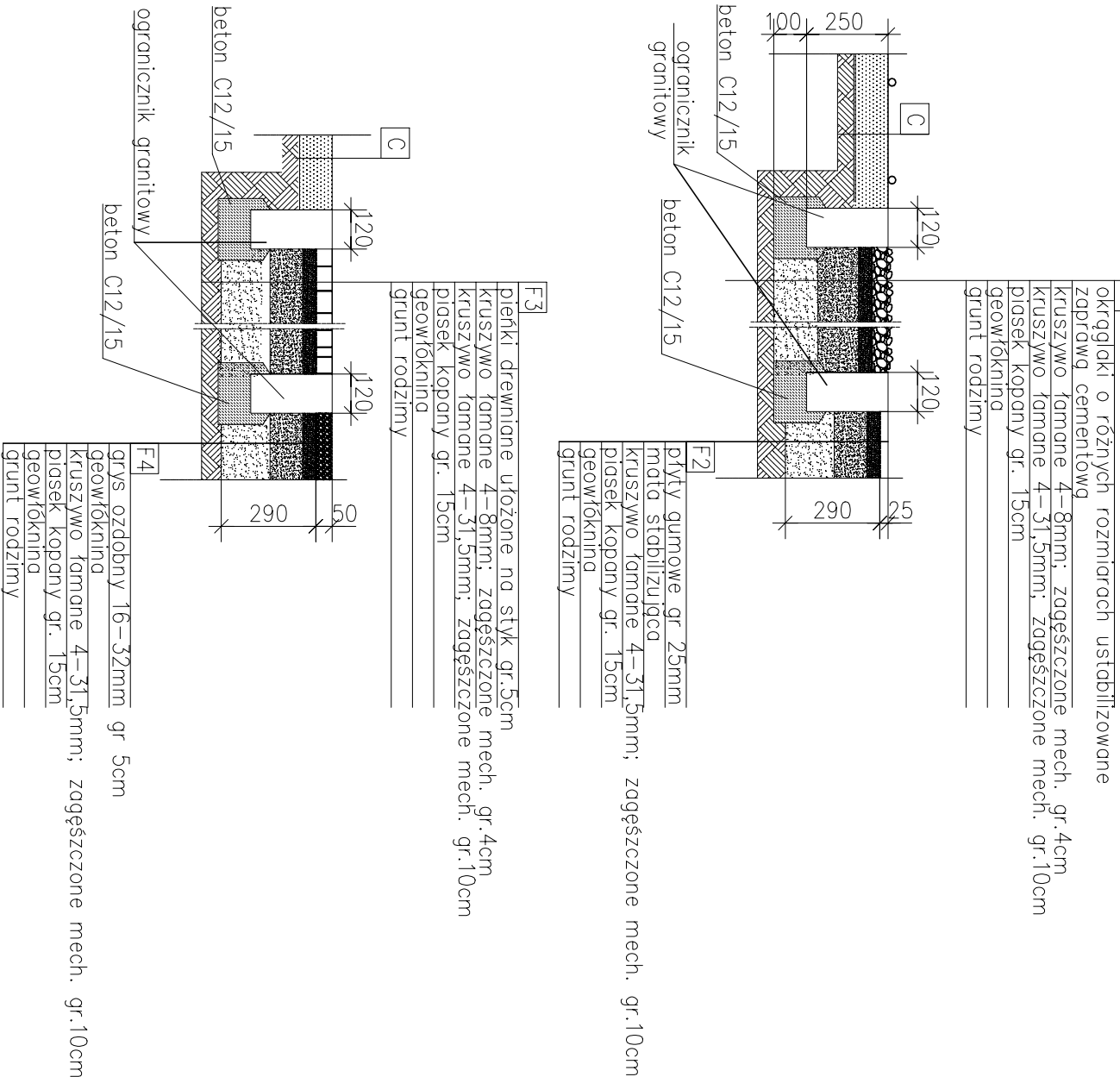
NASADZENIA OZDOBNE/SENSORYCZNE  
"TOROWISKO"



NAWIERZCHNIA DOTYKOWA

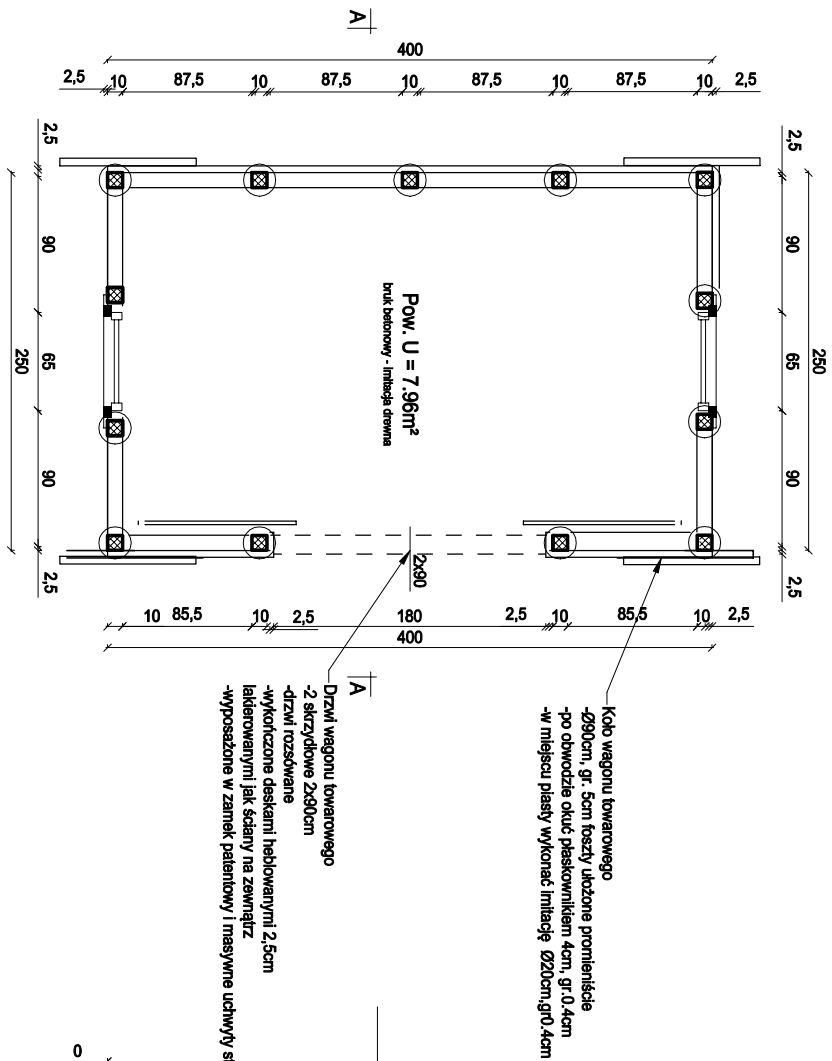


0	-	SPECYFIKACJA SZCZEGÓŁOWA			
Revizja:	Data:	Uwagi:			
OBIEKT:	Ogród edukacyjno - sensoryczny				
TEMAT:	Projekt Zagospodarowania Terenu Zieleni; ul. Niepodległości 42, 43-502 Czechowice-Dziedzice				
INWESTOR:	Miejski Dom Kultury w Czechowicach-Dziedzicach, ul. Niepodległości 42, 43-502 Czechowice-Dziedzice				
Tytuł rysunku:	Detale budowy nawierzchni - 1			Branda:	konstrukcyjno-budowlana
Funkcja:	Imię i Nazwisko:	Podpis:	Nr upr.:	Data:	02.06.2020 r.
Projektował:				Numer rysunku	
Sprawdził:				04	
Opracował:	Jacek TYRNA			Skala:	1:20

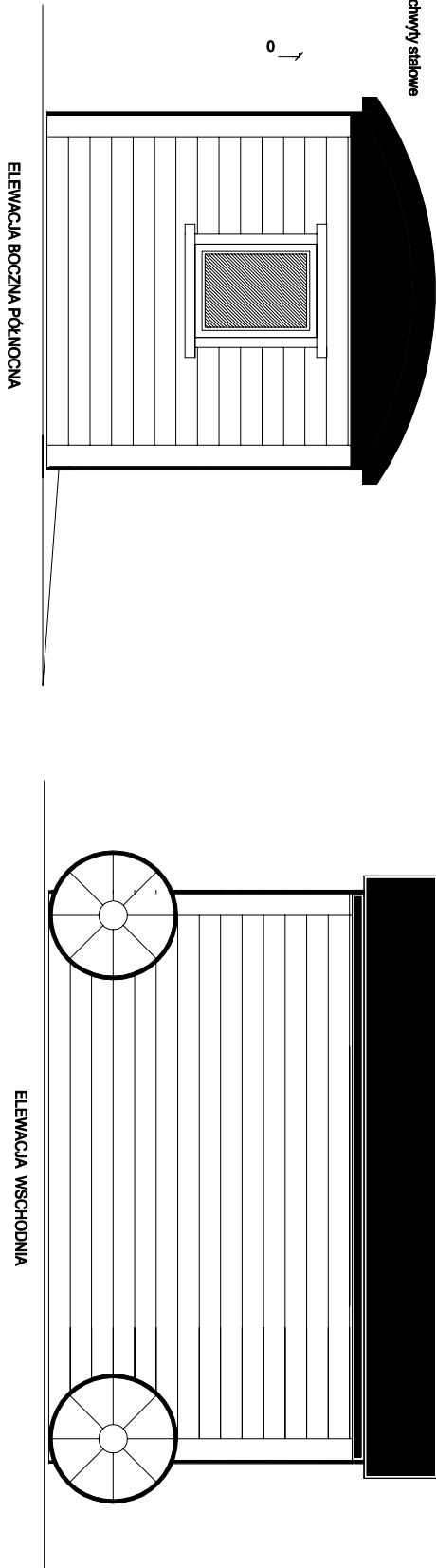
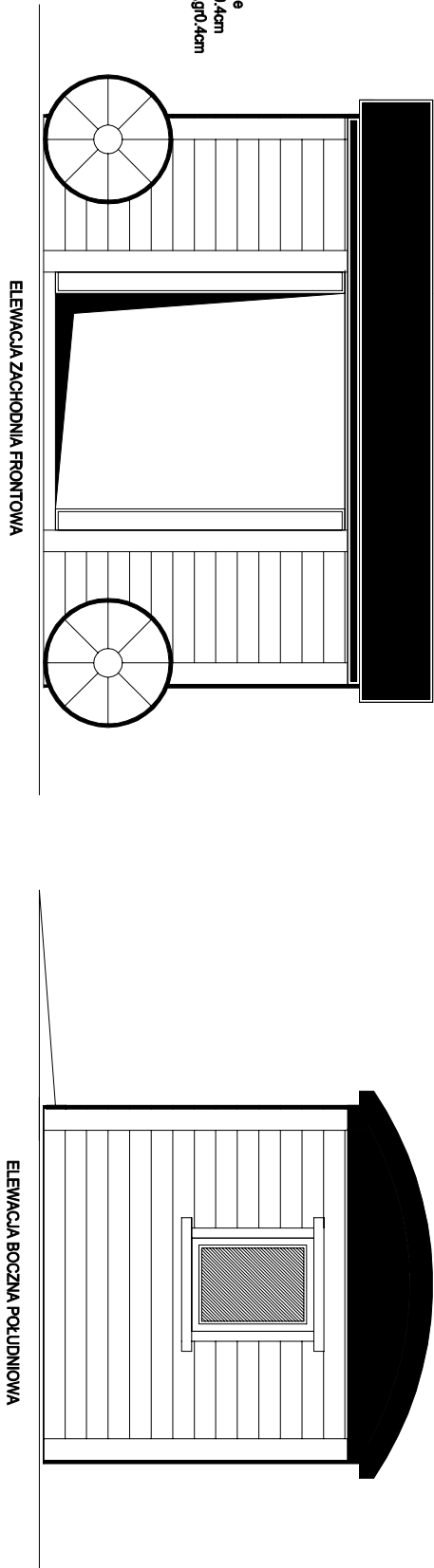


0		-		SPECYFIKACJA SZCZEGÓŁOWA	
Revizja:		Data:		Uwagi:	
OBIEKT:					
TEMAT:		Projekt Zagospodarowania Terenu Zieleni; ul. Niepodległości 42, 43-502 Czechowice-Dziedzice			
INWESTOR:		Miejski Dom Kultury w Czechowicach-Dziedzicach, ul. Niepodległości 42, 43-502 Czechowice-Dziedzice			
Tytuł rysunku:		Detale budowy nawierzchni - 2		Branda: konstrukcyjno-budowlana	
Funkcja:		Imię / Nazwisko:		Podpis:	
Projektował:				Nr upr.:	
Sprawdził:				Numer rysunku	
Opracował:		Jacek TYRNA		Data: 02.06.2020 r.	
				Skala:	
				05	
				1:20	

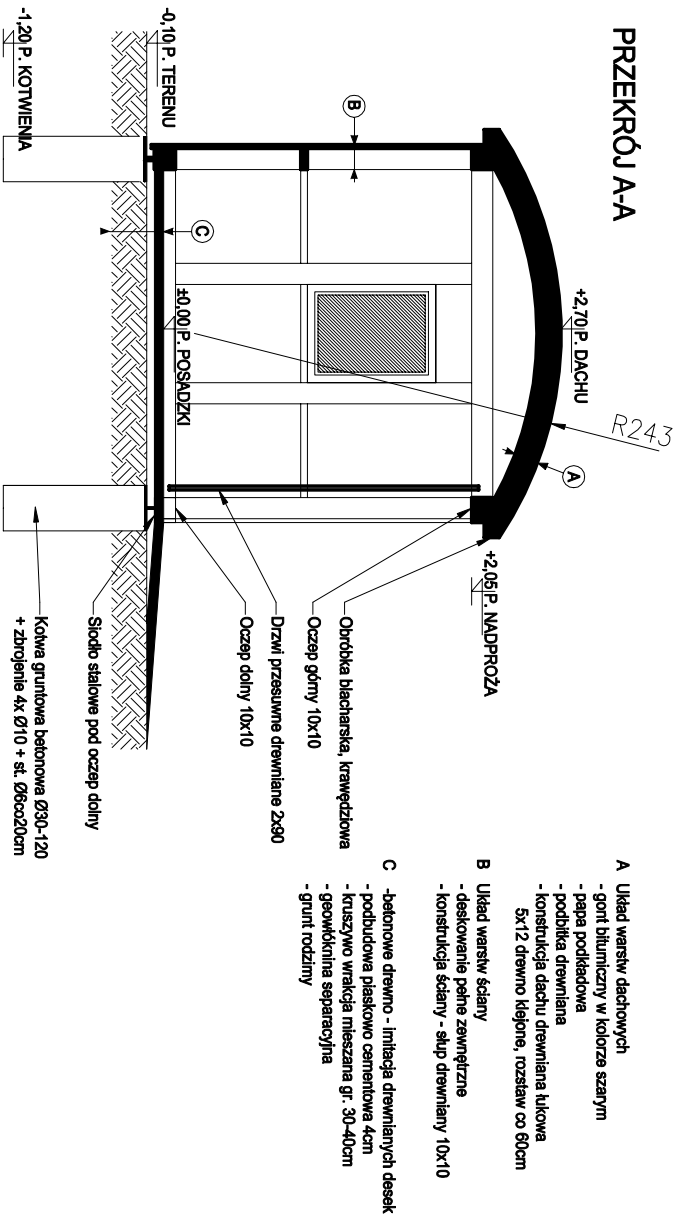
RZUT WAGONU



ELEWACJE BUDYNKU



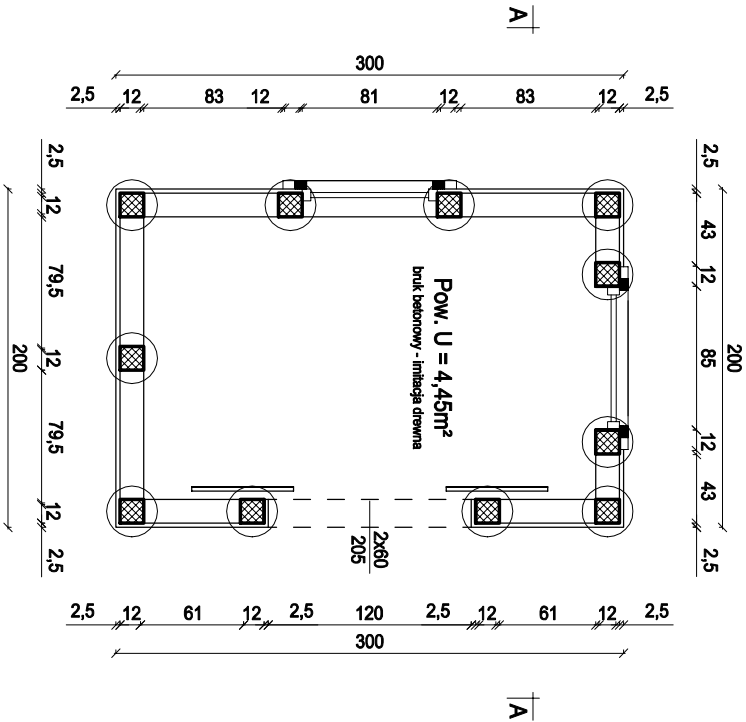
PRZEKROJ A-A



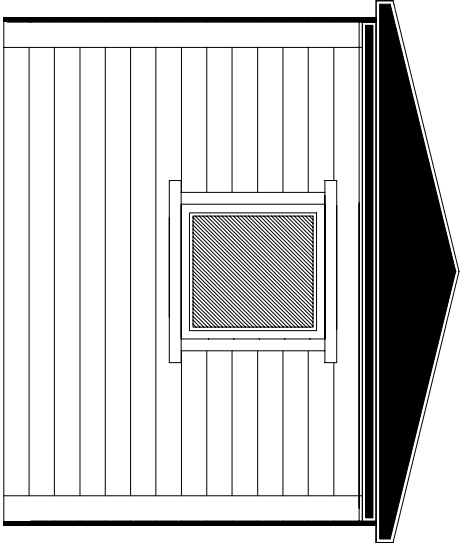
UWAGI:  
DREWNO KLASY C 24  
STOSOWAĆ IMREGNACJĘ CIŚNIENIOWĄ  
KOLOR : ZŁOTY DĄB

0		-	SPECYFIKACJA SZCZEGÓŁOWA		
Revizja:	Data:		Uwagi:		
OBIEKT:			Ogród edukacyjno - sensoryczny		
TEMAT:			Projekt Zagospodarowania Terenu Zieleni; ul. Niepodległości 42, 43-502 Czechowice-Dziedzice		
INWESTOR:			Mięski Dom Kultury w Czechowicach-Dziedzicach, ul. Niepodległości 42, 43-502 Czechowice-Dziedzice		
Tytuł rysunku:	Budowa WAGONU		Branda:	konstrukcyjno-budowlana	
Funcka:	Imię / Nazwisko:		Podpis:	Nr upr.:	Data: 02.06.2020 r.
Projektował:					Numer rysunku
Sprawił:					06
Opracował:	Jacek TYRNA				Skala: 1:20

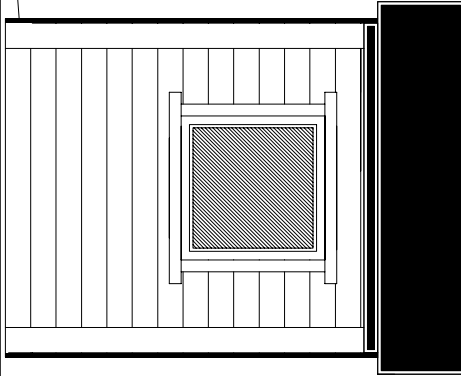
RZUT BUDKI DRÓŻNIKA



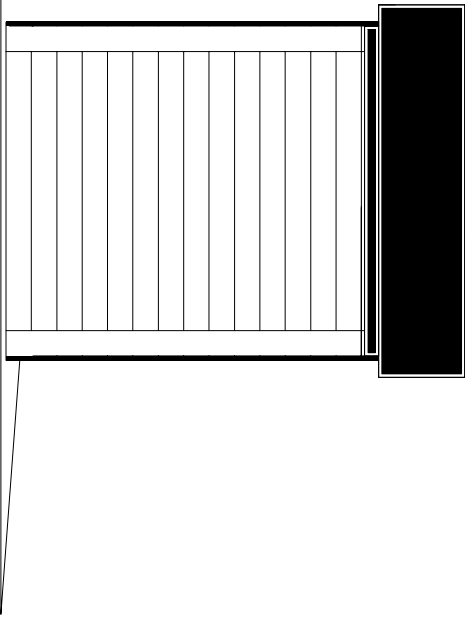
ELEWACJE BUDYNKU



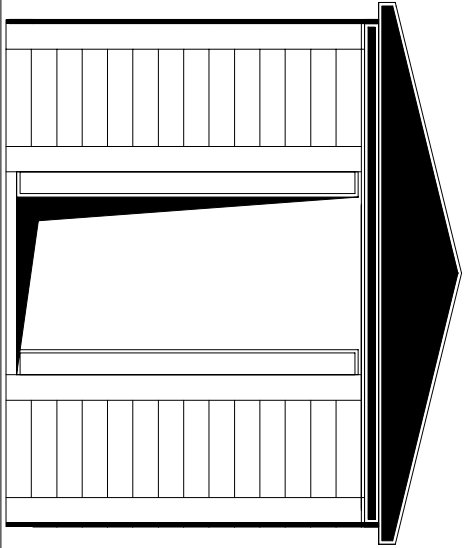
ELEWACJA ZACHODNIA



ELEWACJA PÓŁNOCNA

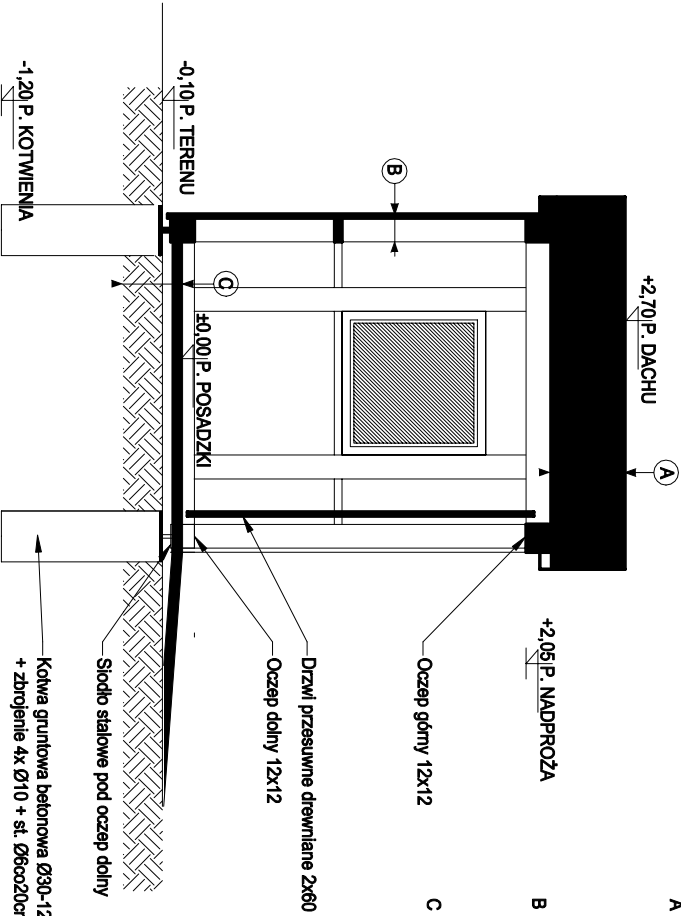


ELEWACJA PÓŁNOCNA



ELEWACJA ZACHODNIA

PRZEKRÓJ A-A

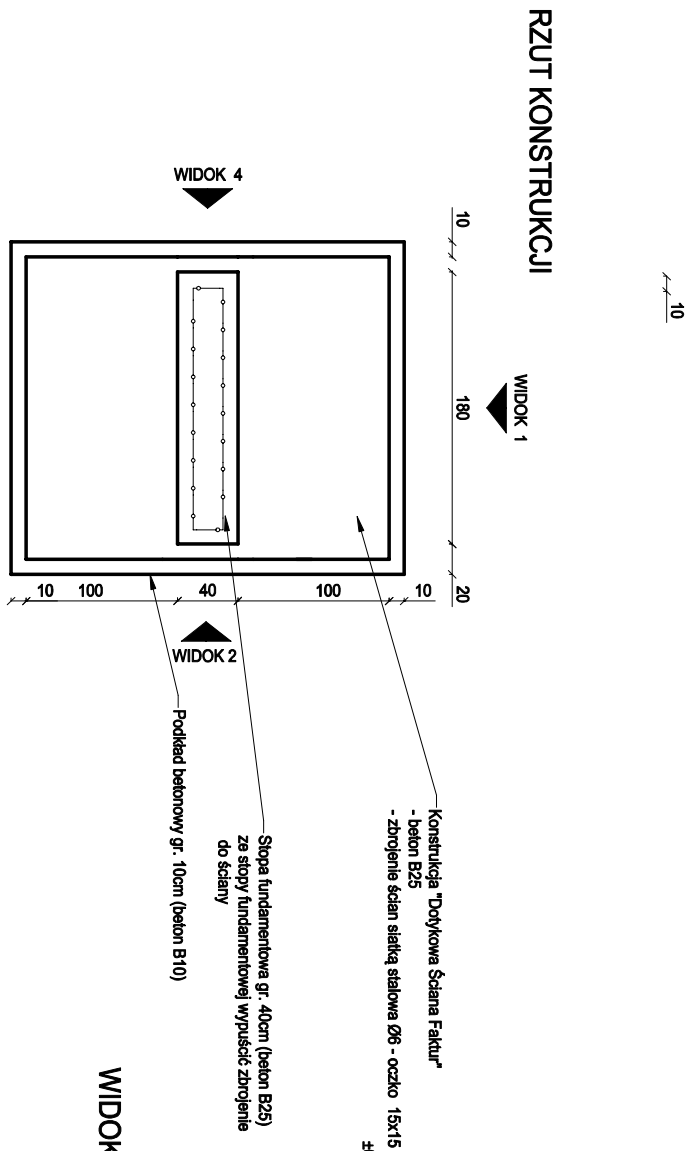


- A** -Układ warstw dachowych  
-gont bitumiczny w kolorze szarym  
-papa podkładowa  
-podbitka drewniana  
-konstrukcja dachu drewniana krokwiowa 5x12 - rozstaw co 60cm
- B** -Układ warstw ściany  
-deskowanie pełne  
-konstrukcja ściany - słup drewniany 12x12
- C** -betonowe drewno - imitacja drewnianych desek  
-podbudowa płaskowo cementowa 4cm  
-kruszewo wrakcja mieszana gr. 30-40cm  
-geotekstyna separacyjna  
-grunt rodzimy

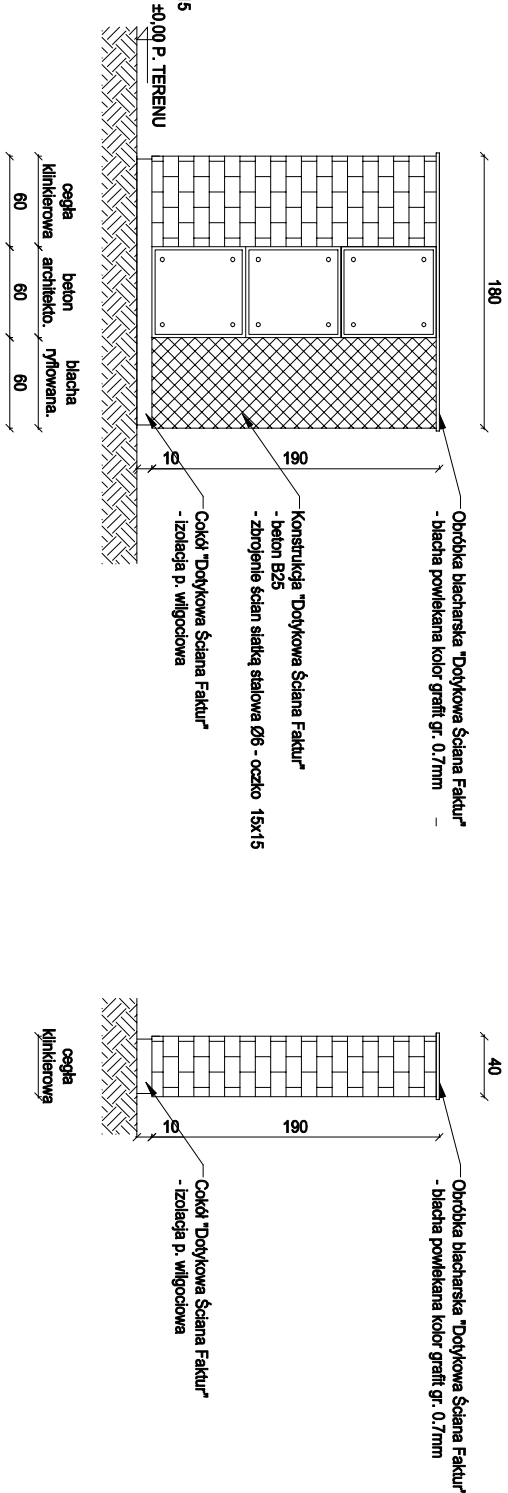
0	-	SPECYFIKACJA SZCZEGÓŁOWA				
Revizja:	Data:	Uwagi:				
OBIEKT:	Ogród edukacyjno - sensoryczny					
TEMAT:	Projekt Zagospodarowania Terenu Zieleni; ul. Niepodległości 42, 43-502 Czechowice-Dziedzice					
INWESTOR:	Miejski Dom Kultury w Czechowicach-Dziedzicach, ul. Niepodległości 42, 43-502 Czechowice-Dziedzice					
Tytuł rysunku:	Budowa BUDKI DRÓŻNIKA		Branda:			
Funkcja:	Imię / Nazwisko:	Podpis:	Nr upr.:	Data:	02.06.2020 r.	
Projektował:				Numer rysunku	07	
Sprawił:				Skala:	1:20	
Opracował:	Jacek TYRNA					



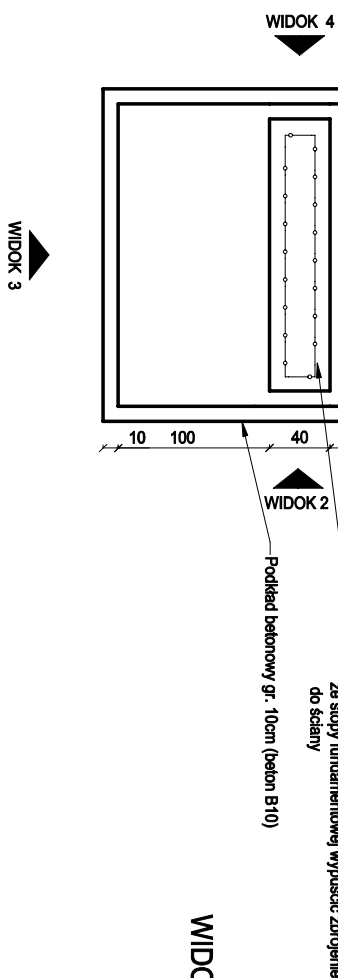
WIDOK 1



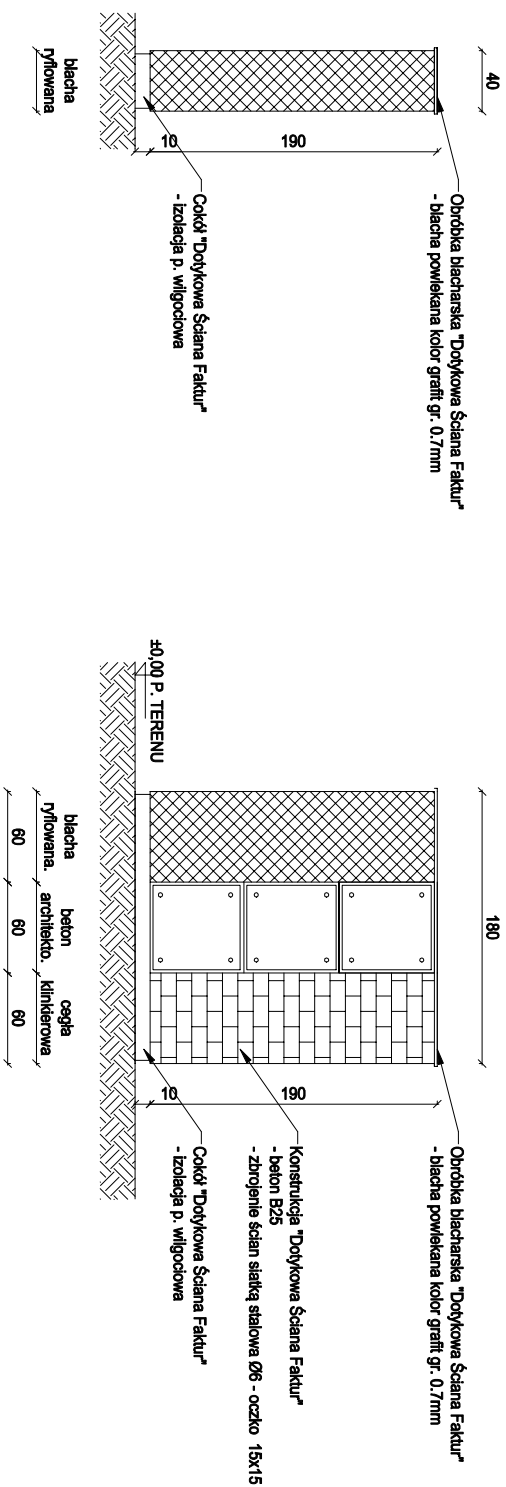
## WIDOK 2



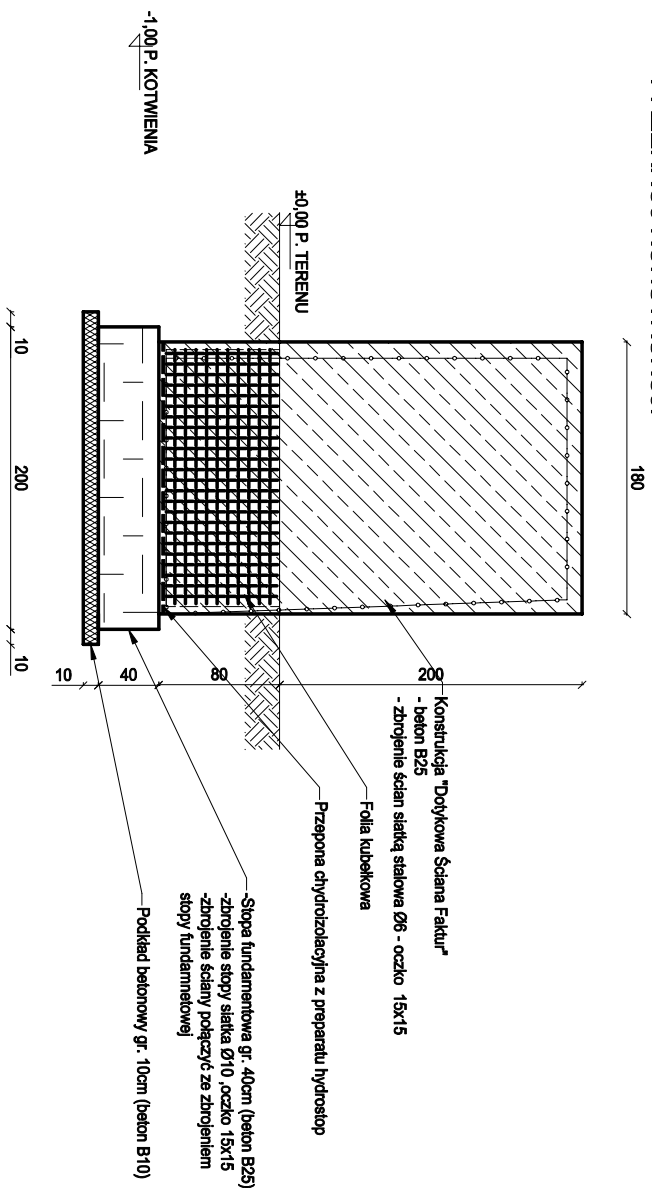
WIDOK 4



## WIDOK 3



## PRZEKRÓJ KONSTRUKCJI

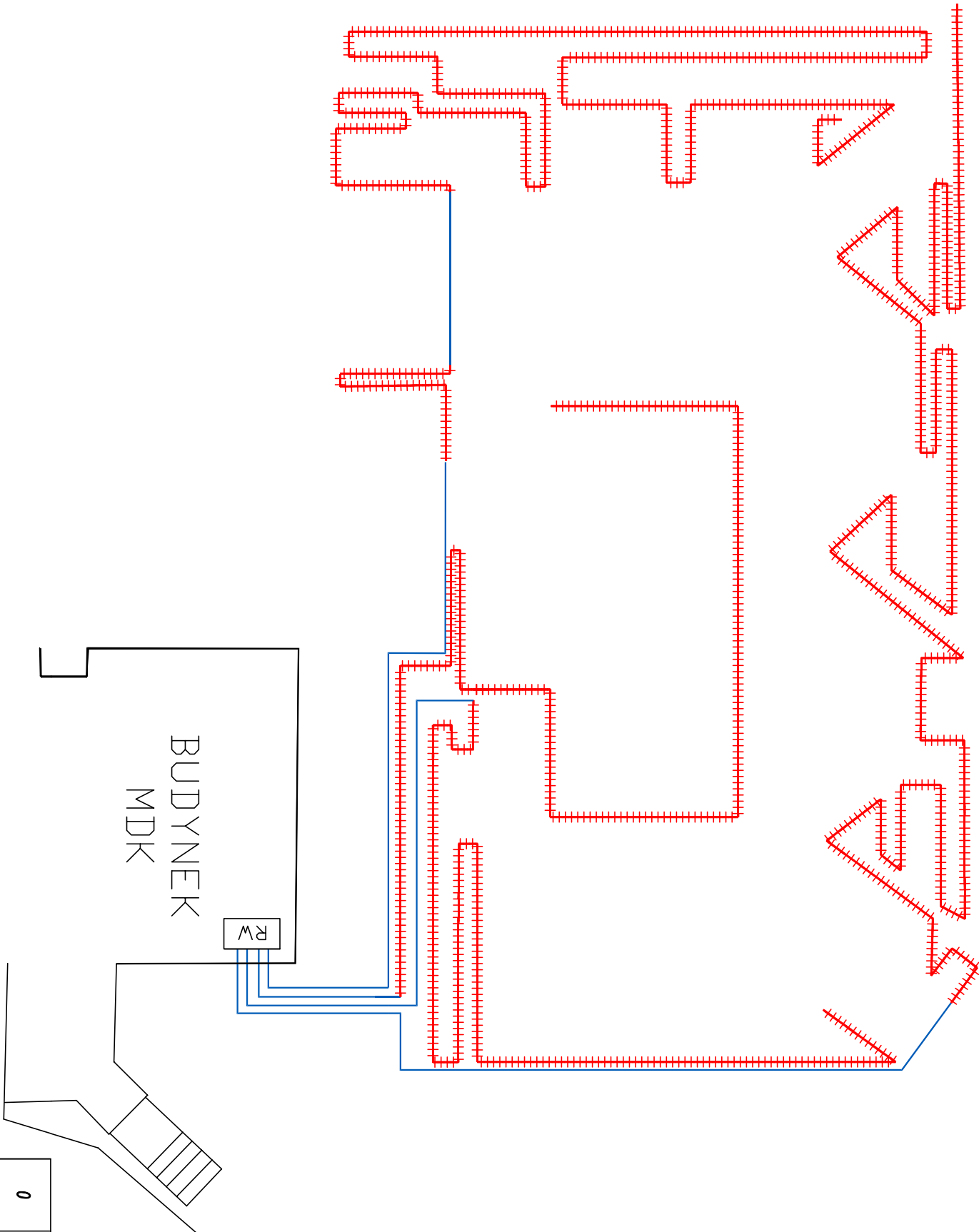


0	-	SPECYFIKACJA SZCZEGÓŁOWA			
Rewizja:	Data:	Uwagi:			
OBIEKT:	Ogród edukacyjno - sensoryczny				
TEMAT:	Projekt Zagospodarowania Terenu Zieleni; ul. Niepodległości 42, 43-502 Czechowice-Dziedzice				
INWESTOR:	Mięjski Dom Kultury w Czechowicach-Dziedzicach, ul. Niepodległości 42, 43-502 Czechowice-Dziedzice				
Tytuł rysunku:	Budowa DOTYKOWA ŚCIANA FAKTUR			Branża: konstrukcyjno-budowlana	
Funkcja:	Intyg i Nazwisko:	Podpis:	Nr upr.:	Data:	02.06.2020 r.
Projektował:				Numer rysunku 08	
Sprawdził:				Skala: 1:20	
Opracował:	Jacek TYRNA			420 / 90	

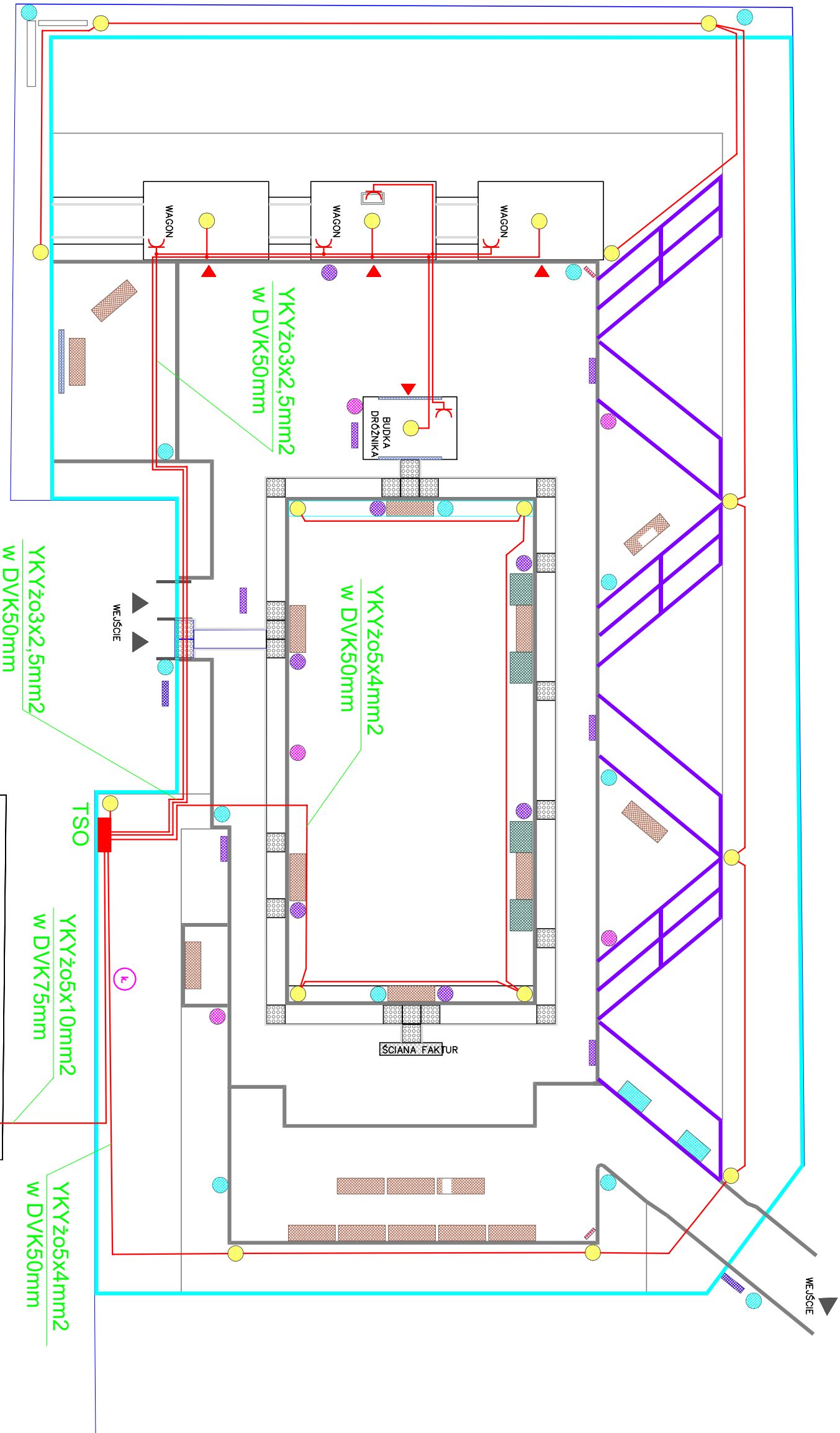
LEGENDA SYSTEMU LINII KROPLUJĄCEGO

- +++++

LINIA KROPLUJĄCA 16mm / emiter 33cm
- PRZYŁĄCZE LINII KROPLUJĄCEJ 25mm
- MIEJSCE WŁĄCZENIA, WĘZEL PRZYŁĄCZENIOWY



0	-	SPECYFIKACJA SZCZEGÓŁOWA			
Revizja:	Data:	Uwagi:			
OBIEKT:		Ogród edukacyjno - sensoryczny			
TEMAT:		Projekt Zagospodarowania Terenu Zieleni; ul. Niepodległości 42, 43-502 Czechowice-Dziedzice			
INWESTOR:		Mięjski Dom Kultury w Czechowicach-Dziedzicach, ul. Niepodległości 42, 43-502 Czechowice-Dziedzice			
Tytuł rysunku:		SCHEMAT BUDOWY INSTALACJI LINII KROPLUJĄCEJ	Branża: konstrukcyjno-budowlana		
Funkcja:		Imię / Nazwisko:	Podpis:	Nr upr.:	Data: 02.06.2020 r.
Projektował:				Numer rysunku	
Sprawdził:				09	
Opracował:		Jacek TYRNA		Skala: 1:200	
				420 / 90	

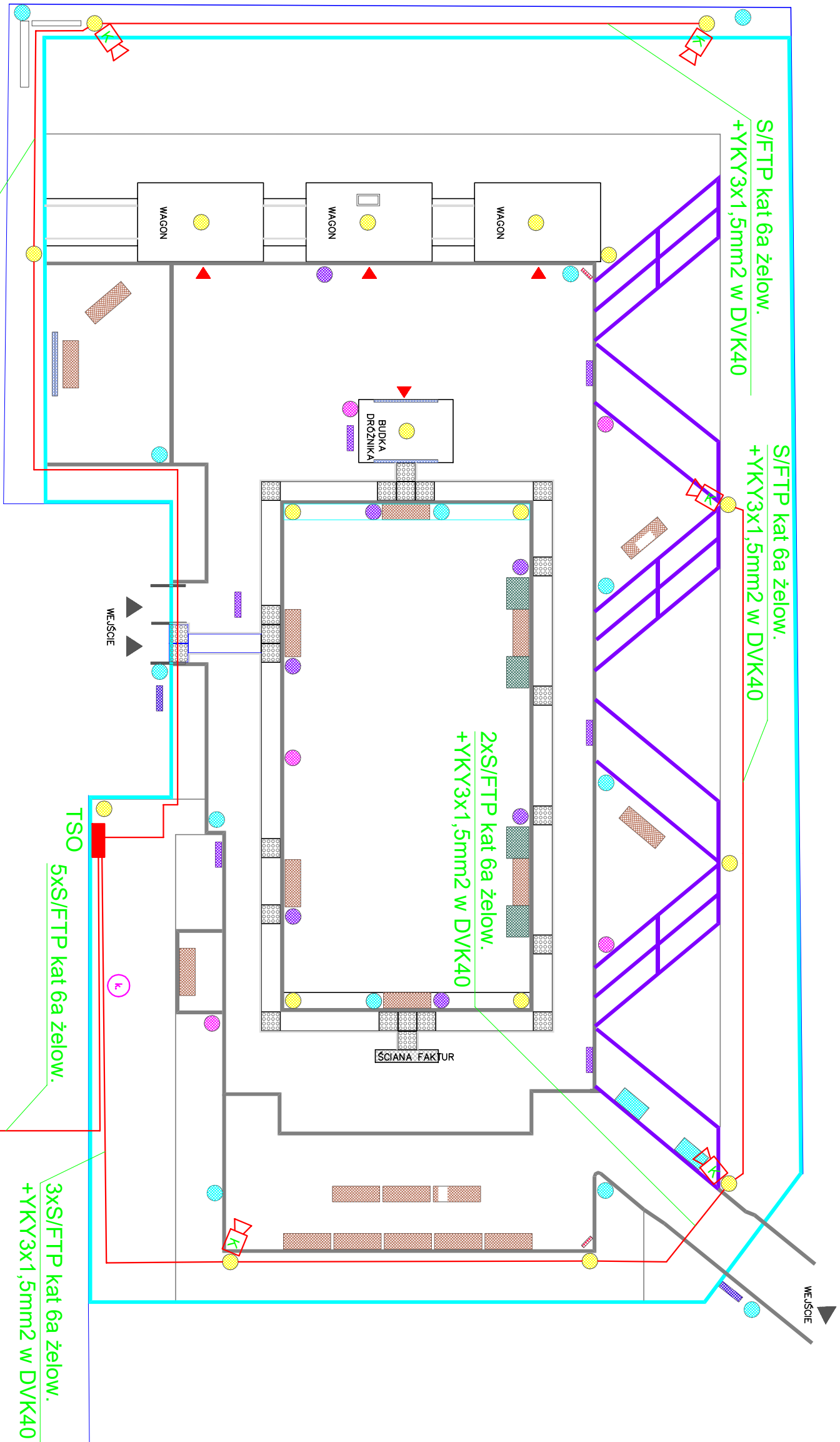


- LEGENDA**
- wejscie na teren objęty opracowaniem
  - powierzchnia brukowa
  - powierzchnia mineralno-żwiłcza
  - powierzchnia dółkowa
  - trawnik
  - nasadzenie ozdobne
  - nasadzenie sensoryczne
  - podwyższone roboty
  - ścieżka sensoryczna
  - element muzyczny
  - dółkowa ściana faktur
  - wagon towarowy
  - tory kolejowe
  - budka druznika
  - fotoka
  - kosz na śmieci
  - slup parkowy SP-3 na fundamencie B-40B z oprawą OW LED
  - wejscie do podzigu/budki
  - istniejące nasadzenia
  - ogrodzenie paneleowe
  - krawężnik betonowy 12cm
  - ogranicznik granitowy
  - obrzeże betonowe 6cm
  - tablica reklamowa
  - tablica "Czechowice-Dziedzice"
  - tablica z mapą i regulaminem
  - tablica z orientacji w terenie "mapa" (40x40cm)
  - tablica z orientacji w terenie "wyjście" (20x20cm)
  - tablica edukacyjna (60x40cm)
  - punkt edukacyjny (tablica dółkowa)
  - videospocer
  - gniazdo IP65 w skrzynce z zamkiem montaz na wysokości 0,5m
  - kamera zewnętrzna IP 4MPx
  - oznaczenie korony
  - istniejąca studzienka kanalizacyjna

ISTNIEJĄCA  
ROZDZIELNIA  
W PIWNICY

BUDYNEK  
MDK

0	-	SPECYFIKACJA SZCZEGÓŁOWA	
Revizja:	Data:	Uwagi:	
OBIEKT:	Ogród edukacyjno - sensoryczny		
TEMAT:	Projekt Zagospodarowania Terenu Zieleni; ul. Niepodległości 42, 43-502 Czechowice-Dziedzice		
INWESTOR:	Mięjski Dom Kultury w Czechowicach-Dziedzicach ul. Niepodległości 42, 43-502 Czechowice-Dziedzice		
Tytuł rysunku:	INSTALACJA ELEKTRYCZNA		Bransz:
Funkcja:	Imię / Nazwisko:	Podpis:	Data: 02.06.2020 r.
Projektował:			Numer rysunku
Sprawił:			10
Opracował:	Jacek TYRNA		Skala: 1:150



- LEGENDA**
- ▲ wejście na teren objęty opracowaniem
  - nawierzchnia brukowa
  - nawierzchnia mineralno-żwiłcza
  - nawierzchnia drożnikowa
  - trawnik
  - nasadzenie ozdobne
  - nasadzenie sensoryczne
  - podwyższone roboty
  - ścieżka sensoryczna
  - element muzyczny
  - drewniana ściana faktur
  - wagon towarowy
  - tor kolejowy
  - budka drożnika
  - ławka
  - kosać na śmieci
  - słup parkowy SP-3 na fundamencie B-40B z oprawką OW LED
  - ▲ wejście do podziur/budki
  - istniejące nasadzenie
  - ogrodzenie panelowe
  - krawężnik betonowy 12cm
  - ogranicznik granicowy
  - obrzeża betonowe 6cm
  - tablica reklamowa
  - tablica "Czechowice-Dziedzice"
  - tablica z mapą i regulaminem
  - tablica z orientacją w terenie "mapa" (40x40cm)
  - tablica z orientacją w terenie "wyjście" (20x20cm)
  - tablica edukacyjna (60x40cm)
  - punkt edukacyjny (tablica dotykowa)
  - videospacer
  - ✂ gniazdo IP65 w skrzyńce z zamkiem montaż na wysokości 0,5m
  - 📹 kamera zewnętrzna IP 4MPx
  - 📶 oznaczenie korony
  - 📶 istniejąca studzienka kanalizacyjna

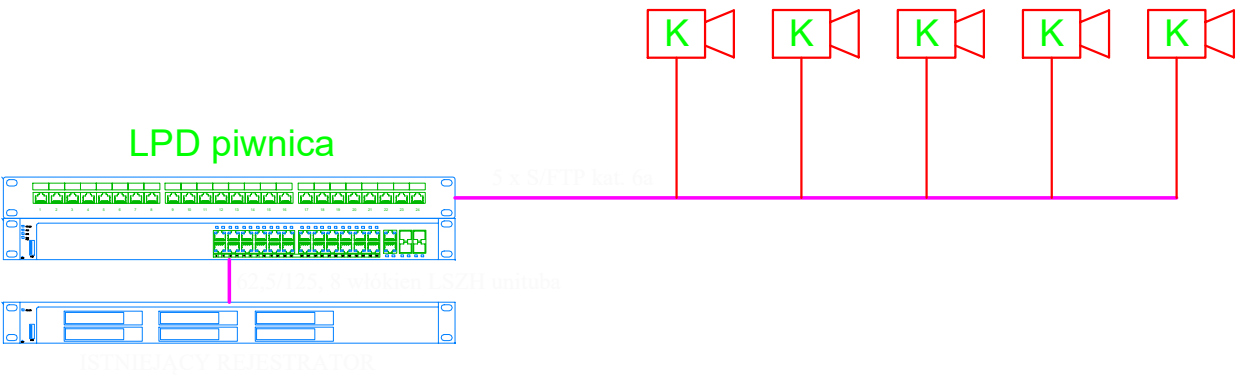
do rejestratora

ISTNIEJĄCA  
ROZDZIELNIA  
W PIWNICY

BUDYNEK  
MDK

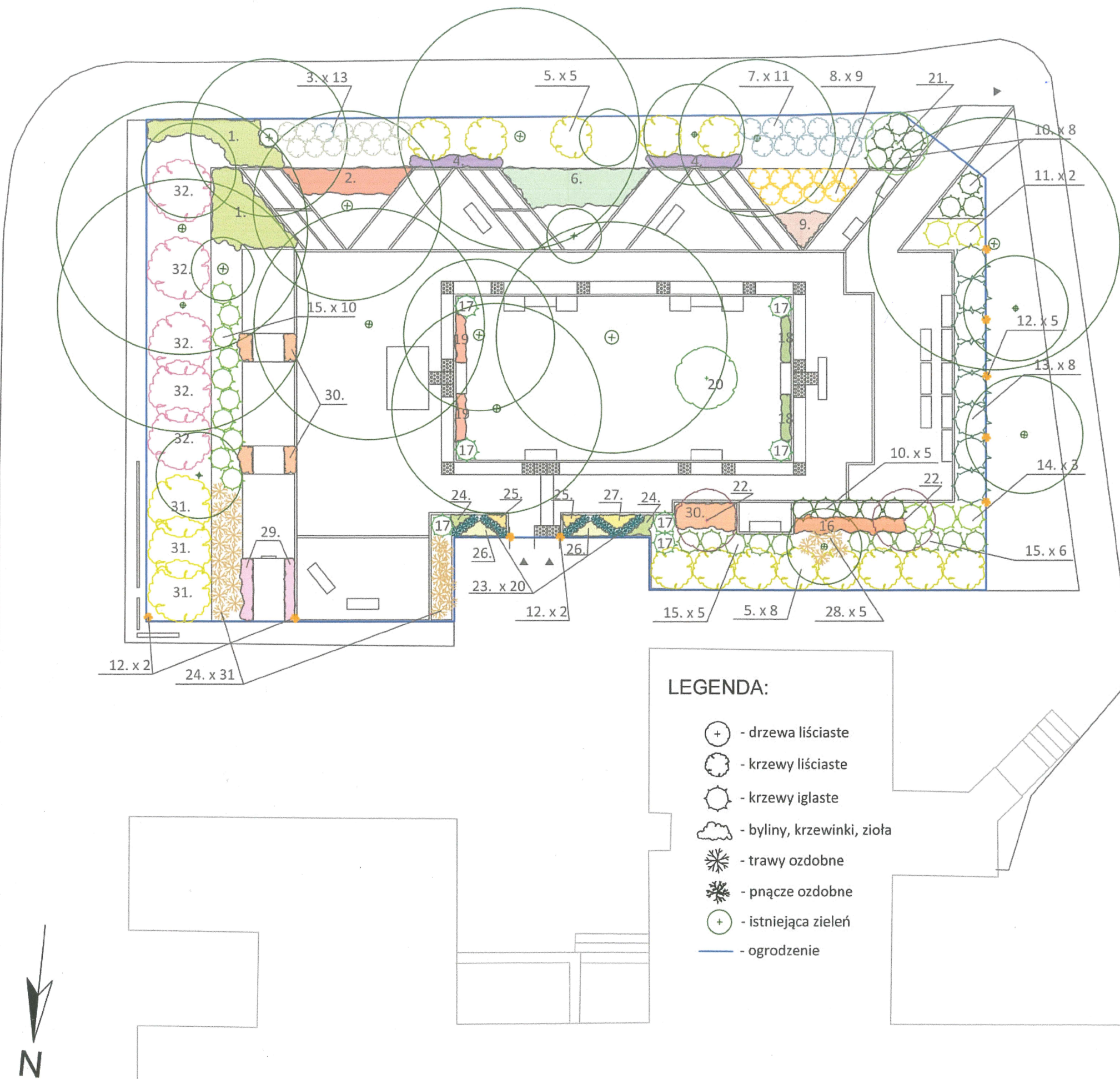
0		-		SPECYFIKACJA SZCZEGÓŁOWA			
Revizja:		Data:		Uwagi:			
OBIEKT:		<div><div></div><div></div><div></div><div></div><div></div><div></div><div></div><div></div><div></div><div></div></div> Ogród edukacyjno - sensoryczny					
TEMAT:		Projekt Zagospodarowania Terenu Zieleni; ul. Niepodległości 42, 43-502 Czechowice-Dziedzice					
INWESTOR:		Miejski Dom Kultury w Czechowicach-Dziedzicach. ul. Niepodległości 42, 43-502 Czechowice-Dziedzice					
Tytuł rysunku:		INSTALACJA MONITORINGU				Branża: konstrukcyjno-budowlana	
Funkcja:		Imię i Nazwisko:		Podpis:		Nr upr.:	
Projektował:						Data: 02.06.2020 r.	
Sprawdził:						Numer rysunku	
Opracował:		Jacek TYRNA				420 / 90	
						1:150	





0	-	SPECYFIKACJA SZCZEGÓŁOWA		
Rewizja:	Data:	Uwagi:		
OBIEKT:		Ogród edukacyjno - sensoryczny		
TEMAT:		Projekt Zagospodarowania Terenu Zieleni; ul. Niepodległości 42; 43-502 Czechowice-Dziedzice		
INWESTOR:		Miejski Dom Kultury w Czechowicach-Dziedzicach. ul. Niepodległości 42, 43-502 Czechowice-Dziedzice		
Tytuł rysunku:		SCHEMAT BUDOWY INSTLACJI MONITORINGU		Branża: konstrukcyjno-budowlana
Funkcja:	Imię i Nazwisko:	Podpis:	Nr upr.:	Data: 02.06.2020 r.
Projektował:				Numer rysunku 13
Sprawdził:				Skala: -
Opracował:	Jacek TYRNA		420 / 90	





#### LEGENDA:



- ⊕ - drzewa liściaste
- ⊗ - krzewy liściaste
- ⊙ - krzewy iglaste
- ☁ - byliny, krzewinki, zioła
- ✱ - trawy ozdobne
- ✱ - pnącze ozdobne
- ⊕ - istniejąca zieleń
- - ogrodzenie

#### PROJEKTOWANA ZIELEŃ:

1. Funkia 'Royal Standard' - *Hosta 'Royal Standard'*
2. Malina arktyczna - *Rubus arcticus*
3. Pigwowiec pośredni 'Jet Trail' - *Chaenomeles × superba 'Jet Trail'*
4. Fiołek wonny - *Viola odorata*
5. Dereń jadalny 'Aurea' - *Cornus mas 'Aurea' (forma krzewiasta)*
6. Czyściec welnisty - *Stachys byzantina*
7. Jaśminowiec 'Snowbelle' - *Philadelphus 'Snowbelle'*
8. Forsycja MAREE D'OR 'Courtasol' - *Forsythia MAREE D'OR 'Courtasol'*
9. Liliowiec 'Clothed in Glory' - *Hemerocallis 'Clothed in Glory'*
10. Jałowiec pospolity 'Green Carpet' - *Juniperus communis 'Green Carpet'*
11. Cyprysik groszkowy 'Filifera Aurea' - *Chamaecyparis pisifera 'Filifera Aurea'*
12. Cytryniec chiński - *Schisandra chinensis*
13. Jałowiec skalny 'Blue Heaven' - *Juniperus scopulorum 'Blue Heaven'*
14. Cyprysik groszkowy 'Filifera' - *Chamaecyparis pisifera 'Filifera'*
15. Sosna bośniacka 'Sattelite' - *Pinus heldreichii 'Satellit'*
16. Ketmia bylinowa 'Summer Storm' - *Hibiscus moscheutos 'Summer Storm'*
17. Sosna górską 'Pumilio' - *Pinus mugo var. pumilio*
18. Mięta w odmianach - *Mentha*
19. Poziomka w odmianach - *Fragaria vesca*
20. Wiąz górski 'Camperdownii' - *Ulmus glabra 'Camperdownii'* (forma pienna, wys. min. 1,7 m)
21. Brzoza czarna 'Summer Cascade' - *Betula nigra 'Summer Cascade'*
22. Śliwa wiśniowa 'Nigra' - *Prunus cerasifera 'Nigra'*
23. Kostrzewa sina 'Elijah Blue' - *Festuca glauca 'Elijah Blue'*
24. Wrzos pospolity 'Long White' - *Calluna vulgaris 'Long White'*
25. Wrzos pospolity 'Gold Haze' - *Calluna vulgaris 'Gold Haze'*
26. Wrzosiec 'Snow Queen' - *Erica 'Snow Queen'*
27. Wrzosiec 'Golden Startlet' - *Erica 'Golden Startlet'*
28. Miskant chiński 'Silberfeder' - *Miscanthus sinensis 'Silberfeder'*
29. Macierzanka piaskowa - *Thymus serpyllum*
30. Borówka brusznica 'Koralle' - *Vaccinium vitis-idaea 'Koralle'*
31. Pęcherznica kalinolistna 'Luteus' - *Physocarpus opulifolius 'Luteus'*
32. Pęcherznica kalinolistna 'Diabolo' - *Physocarpus opulifolius 'Diabolo'*



SKALA 1:200

Nazwa projektu:	Ogród edukacyjno-sensoryczny		
Lokalizacja:	Miejski Dom Kultury w Czechowicach-Dziedzicach	Data:	Październik 2017
Nr, nazwa rysunku:	4. Projekt: nasadzenia	Skala i format:	1:200 - A3
Projektant:	mgr Bogumiła Bułga mgr inż. arch. kraj. Zofia Sadowska mgr Anna Szczepańska		



